



なかね



学校だより12月号
令和5年11月22日
名古屋市立中根小学校

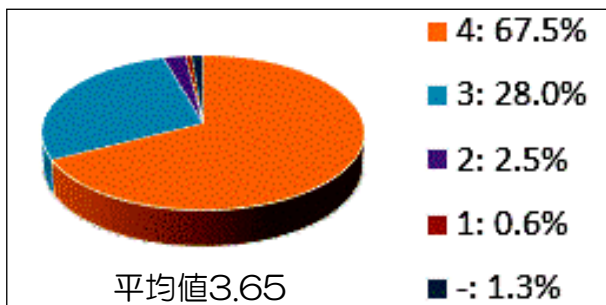
電話・来校者対応時間（8時～17時）にご協力ください。

運動会に関するアンケートにご回答いただき、ありがとうございました。ご回答いただいた157件（回答率24.5%）について、結果をお知らせします。

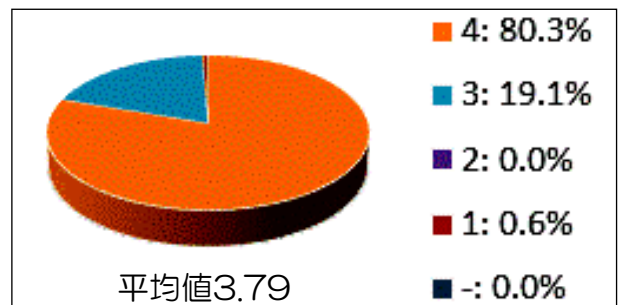
1 集計結果

4…とてもそう思う 3…そう思う 2…あまりそう思わない 1…そう思わない -…分からない
平均値は、「分からない」と回答した人数を除いて算出しました。中央値は2.50です。本校では、3.00以上を高い評価、3.50以上を大変高い評価と考えています。

お子様は、勝敗のみにとられず、仲間を応援することができましたか。



お子様は、最後まで諦めず、全力で運動することができましたか。



両項目で、平均値が3.50を上回り、95%を超える方が「とてもそう思う」「そう思う」と回答しました。本年度の運動会の目標（「勝敗のみにとられず、仲間を応援することができる」「最後まで諦めず、全力で運動することができる」）を達成することができたと考えます。また、高い評価のご意見や職員に対する感謝のお言葉を多数お寄せいただきました。

2 寄せられたご意見の一部

- ・ 児童が最後まで頑張る姿を見ることができました。
- ・ 他学年の競技を見て、応援する姿に成長を感じました。
- ・ 応援合戦は、児童が頑張っていて見応えがありました。
- ・ 競争遊戯の前の表現運動やリズムダンスを実施してほしいです。
→ 表現運動やリズムダンスを実施しなくても、本校の運動会の目標を達成することができたと考えます。児童の健康に配慮し、厳しい残暑の中での練習回数を減らすためには、表現運動やリズムダンスの実施は難しいと考えます。
- ・ かけっこ・短距離走を男女別で実施してほしいです。
→ かけっこ・短距離走では、事前に走力を測定した後、原則、走力が同程度の児童で組を作り、男女混合でも公平になるよう配慮しています。ジェンダーレスの観点から、男女混合での実施がよいと考えます。
- ・ 全校競技や代表リレーを実施してほしいです。
→ 代表リレーのような一部の児童だけが参加する競技は、本校の運動会の目標から外れるため、ふさわしくないと考えます。また、競技数を増やすためには、競争遊戯の時間を短くする必要がありますが、児童数や競技内容を考慮すると、競争遊戯の時間短縮は難しいと考えます。